



МУНИЦИПАЛЬНОЕ КАЗЕННОЕ УЧРЕЖДЕНИЕ  
**«Архитектура и градостроительство  
муниципального образования Белореченский район»**  
Ленина ул., д.66/1, г. Белореченск Краснодарский край, 352630  
e-mail: [mup-bel-arh@mail.ru](mailto:mup-bel-arh@mail.ru)

Саморегулируемая организация АС  
«Национальный альянс проектировщиков «ГлавПроект»  
СРО-П 174-01101012

Заказчик: Администрация МО Белореченский район

**Проект межевания территории,  
предназначенной для ведения садоводства  
по адресу: Краснодарский край, Школьненское сельское  
поселение, Белореченский район, с. Леонтьевское,  
кадастровый квартал 23:39:0416001**

**ДОКУМЕНТАЦИЯ ПО ПЛАНИРОВКЕ ТЕРРИТОРИИ**

**Проект межевания территории**

**25-П/05-ПМТ**

Основная часть проекта межевания территории  
(утверждаемая часть)  
Материалы по обоснованию

г. Белореченск 2025 г.



МУНИЦИПАЛЬНОЕ КАЗЕННОЕ УЧРЕЖДЕНИЕ  
**«Архитектура и градостроительство  
муниципального образования Белореченский район»**  
Ленина ул., д.66/1, г. Белореченск Краснодарский край, 352630  
e-mail: [mup-bel-arh@mail.ru](mailto:mup-bel-arh@mail.ru)

Саморегулируемая организация АС  
«Национальный альянс проектировщиков «ГлавПроект»  
СРО-П 174-01101012

Заказчик: Администрация МО Белореченский район

**Проект межевания территории,  
предназначенной для ведения садоводства  
по адресу: Краснодарский край, Школьненское сельское  
поселение, Белореченский район, с. Леонтьевское,  
кадастровый квартал 23:39:0416001**

**ДОКУМЕНТАЦИЯ ПО ПЛАНИРОВКЕ ТЕРРИТОРИИ**

**Проект межевания территории**

**25-П/05-ПМТ**

Основная часть проекта межевания территории  
(утверждаемая часть)  
Материалы по обоснованию

Руководитель МКУ «Архитектура и  
градостроительство МО  
Белореченский район»

Кадастровый инженер



Т.В.Галкина

С.В. Козловцев

г. Белореченск 2025 г.

## СОДЕРЖАНИЕ ТОМА

Обозначение	Наименование	Примечание
	Титульный лист	1
25-П/05-ПМТ-С	Содержание тома	2

## Основная часть проекта межевания территории

25-П/05-ПМТ.ТЧ	Текстовая часть	3
Приложение	Служебная записка	13
	Техническое задание	15
	Свидетельство о регистрации юридического лица	17
25-П/05-ПМТ.ГЧ	Графическая часть	
ПМТ-1	Чертеж межевания территории. М1:1000	19

## Материалы по обоснованию проекта межевания территории

25-П/05-ПМТ.ГЧ	Графическая часть	
ПМТ-2	Схема расположения проектируемой территории	20
ПМТ-3	Чертеж межевания территории. М1:1000	21

Инв. № подл.	Кад. инж.	Козловцев	Подп.	Дата	Изм.	Кол.уч.	Лист	№ док.	Подп.	Дата	25-П/05- ПМТ-С			
											Стадия	Лист	Листов	
												ПМТ		1
												МКУ "Архитектура и градостроительство МО Белореченский район"		

Содержание тома

## Основная часть проекта планировки территории

### ТЕКСТОВАЯ ЧАСТЬ

#### СОДЕРЖАНИЕ

№ п/п	Наименование	Лист
1	Общая часть	2
2	Опорно-межевая сеть на территории проектирования	3
3	Проектные решения	3
4	Целевое назначение лесов, вид (виды) разрешенного использования лесного участка, количественные и качественные характеристики лесного участка, сведения о нахождении лесного участка в границах особо защитных участков лесов (в случае, если подготовка проекта межевания территории осуществляется в целях определения местоположения границ образуемых и (или) изменяемых лесных участков	9
5	Сведения о границах территории, в отношении которой утвержден проект межевания, содержащие перечень координат характерных точек этих границ в системе координат, используемой для ведения Единого государственного реестра недвижимости.	9
6	Красные линии	10
7	Зоны с особыми условиями использованием территории	10
8	Сведения о границах публичных сервитутов	10
9	Сведения об объектах культурного наследия	10

Согласовано

Инва. № подл. Подп. И дата

25-П/05-ПМТ.ТЧ					
Изм.	Кол.уч	Лист	№ док	Подп.	Дата
Кад. инж.	Козловцев				
Содержание			Стадия	Лист	Листов
			ПМТ	1	10
МКУ «Архитектура и градостроительство МО Белореченский район»					

## 1. Общая часть

Проект межевания территории, предназначенной для ведения садоводства, расположенной в северной части населенного пункта по адресу: Краснодарский край, Школьненское сельское поселение, Белореченский район, с.Леонтьевское, кадастровый квартал 23:39:0416001, выполнен на основании служебной записки заместителя главы муниципального образования Белореченский район А.С. Богданова от 16.12.2024 г. №СЗ-6220/24.

Исходные данные:

- техническое задание;
- топографическая съёмка, выполненная МКУ «Архитектура и градостроительство МО Белореченский район» в декабре 2024 г. в системе координат МСК-23;

Проект межевания территории разработан в соответствии с действующей нормативной документацией:

- Градостроительный кодекс РФ от 29.12.2004 №190-ФЗ (в действующей редакции), ст. 43;
- Земельный кодекс РФ от 25.10.2001 №136-ФЗ;
- Федеральный закон «О государственной регистрации недвижимости» от 13.07.2015 № 218-ФЗ;
- Федеральный закон «О кадастровой деятельности» от 24.07.2007 №221-ФЗ;
- СП 42.13330.2016, актуализированная редакция СНиП 2.07.01-89\*; «Градостроительство. Планировка и застройка городских и сельских поселений»;
- Генеральный план Школьненского сельского поселения Белореченского района Краснодарского края, утвержденный решением Совета Школьненского сельского поселения от 31.08.2012 г. №140 (в редакции решения от 05.10.2016г. №334);
- Правила землепользования и застройки Школьненского сельского поселения, утвержденные решением Совета Школьненского сельского поселения от 02.06.2014 г. №217 (в действующей редакции).

В соответствии со статьей 43 Градостроительного кодекса РФ подготовка проекта межевания территории осуществляется для определения местоположения границ образуемых земельных участков с видом разрешенного использования – садоводство.

Инва. № подл.	Подп. и дата	Взаи. инв. №

Изм.	Кол.уч	Лист	№док.	Подп.	Дата

25-П/05-ПМТ.ТЧ

Лист  
2

Проект межевания состоит из основной (утверждаемой) части:

- текстовая часть;
- графическая часть;

и материалов по обоснованию проекта межевания – графическая часть.

Проекты межевания территорий являются основанием для выноса в натуру (на местность) границ земельных участков, установления публичных сервитутов, выдачи кадастровых карт (планов) земельных участков.

## 2. Опорно-межевая сеть на территории проектирования

На территории проектирования существует установленная система геодезической сети специального назначения для определения координат точек земной поверхности с использованием спутниковых систем.

Система координат – МСК-23. Действующая система координат удовлетворяет требованиям выполнения землеустроительных работ для установления границ земельных участков на местности.

Для определения координат точек земной поверхности и для установления границ земельных участков на местности использовался картометрический метод.

Подготовка проекта межевания территории осуществляется в соответствии с системой координат, используемой для ведения государственного кадастра недвижимости (МСК-23).

## 3. Проектные решения

Проектом межевания территории предусматривается образование 25-ти земельных участков из земель не разграниченной государственной собственности.

Категория земель – земли населенных пунктов.

Образуемые земельные участки расположены в границах кадастрового квартала 23:39:0416001.

Согласно Правил землепользования и застройки территории Школьненского сельского поселения Белореченского района Краснодарского края территория проектирования расположена в зоне СХ-1 «Зона сельскохозяйственных угодий».

Предельные размеры земельных участков с видом разрешенного использования «Садоводство» - 300/2500000 кв.м.

Перечень и сведения о площади образуемых земельных участков, а также координат характерных точек границ образуемых земельных участков приведен в таблице 1.

Инва. № подл.	Подп. и дата	Взаи. инв. №

Изм.	Кол.уч	Лист	№док.	Подп.	Дата

25-П/05-ПМТ.ТЧ

Лист  
3

Таблица 1

№ точек	Координаты		Площадь кв. м
	X	Y	
Образуемый земельный участок :ЗУ1			
1	464055.46	2204217.19	896
2	464043.24	2204185.79	
3	464016.39	2204214.25	
4	464022.59	2204230.08	
1	464055.46	2204217.19	
Образуемый земельный участок :ЗУ2			
1	464064.73	2204240.81	896
2	464055.46	2204217.19	
3	464022.59	2204230.08	
4	464031.86	2204253.7	
1	464064.73	2204240.81	
Образуемый земельный участок :ЗУ3			
1	464074.00	2204264.44	896
2	464064.73	2204240.81	
3	464031.86	2204253.7	
4	464041.13	2204277.33	
1	464074.00	2204264.44	
Образуемый земельный участок :ЗУ4			
1	464083.27	2204288.07	896
2	464074.00	2204264.44	
3	464041.13	2204277.33	
4	464050.4	2204300.96	
1	464083.27	2204288.07	
Образуемый земельный участок :ЗУ5			
1	464092.53	2204311.69	896
2	464083.27	2204288.07	
3	464050.4	2204300.96	
4	464059.67	2204324.58	
1	464092.53	2204311.69	

Инва. № подл.	Взаим. инв. №
Подп. и дата	

Изм.	Кол.уч	Лист	№ док.	Подп.	Дата
------	--------	------	--------	-------	------

25-П/05-ПМТ.ТЧ

Лист

4

## Образуемый земельный участок :ЗУ6

1	464101.8	2204335.32	896
2	464092.53	2204311.69	
3	464059.67	2204324.58	
4	464068.94	2204348.21	
1	464101.8	2204335.32	

## Образуемый земельный участок :ЗУ7

1	464111.07	2204358.94	896
2	464101.8	2204335.32	
3	464068.94	2204348.21	
4	464078.21	2204371.84	
1	464111.07	2204358.94	

## Образуемый земельный участок :ЗУ8

1	464120.34	2204382.57	896
2	464111.07	2204358.94	
3	464078.21	2204371.84	
4	464087.48	2204395.46	
1	464120.34	2204382.57	

## Образуемый земельный участок :ЗУ9

1	464129.61	2204406.2	896
2	464120.34	2204382.57	
3	464087.48	2204395.46	
4	464096.75	2204419.09	
1	464129.61	2204406.2	

## Образуемый земельный участок :ЗУ10

1	464138.88	2204429.82	896
2	464129.61	2204406.2	
3	464096.75	2204419.09	
4	464106.02	2204442.72	
1	464138.88	2204429.82	

## Образуемый земельный участок :ЗУ11

1	464148.15	2204453.45	896
2	464138.88	2204429.82	
3	464106.02	2204442.72	
4	464115.29	2204466.34	
1	464148.15	2204453.45	

Инва. № подл.	Взаим. инв. №
Подп. и дата	

Изм.	Кол.уч	Лист	№ док.	Подп.	Дата
------	--------	------	--------	-------	------

25-П/05-ПМТ.ТЧ

Лист

5

## Образуемый земельный участок :3У12

1	464094.89	2204462.53	894
2	464086.45	2204441.03	
3	464050.43	2204455.16	
4	464058.86	2204476.67	
1	464094.89	2204462.53	

## Образуемый земельный участок :3У13

1	464086.45	2204441.03	894
2	464078.02	2204419.52	
3	464041.99	2204433.66	
4	464049.75	2204453.44	
5	464050.43	2204455.16	
1	464086.45	2204441.03	

## Образуемый земельный участок :3У14

1	464078.02	2204419.52	894
2	464069.58	2204398.02	
3	464033.55	2204412.15	
4	464039.67	2204427.75	
5	464041.99	2204433.66	
1	464078.02	2204419.52	

## Образуемый земельный участок :3У15

1	464069.58	2204398.02	894
2	464061.14	2204376.52	
3	464025.12	2204390.65	
4	464027.8	2204397.49	
5	464033.55	2204412.15	
1	464069.58	2204398.02	

## Образуемый земельный участок :3У16

1	464061.14	2204376.52	893
2	464052.71	2204355.03	
3	464016.69	2204369.17	
4	464025.12	2204390.65	
1	464061.14	2204376.52	

Взаим. инв. №	
Подп. и дата	
Инв. № подл.	

Изм.	Кол.уч	Лист	№ док.	Подп.	Дата

25-П/05-ПМТ.ТЧ

Лист

6

Образуемый земельный участок :3У17			
1	464052.71	2204355.03	893
2	464044.29	2204333.55	
3	464008.26	2204347.69	
4	464016.69	2204369.17	
1	464052.71	2204355.03	
Образуемый земельный участок :3У18			
1	464044.29	2204333.55	893
2	464037.16	2204315.4	
3	463997.07	2204331.13	
4	463999.17	2204351.25	
5	464008.26	2204347.69	
1	464044.29	2204333.55	
Образуемый земельный участок :3У19			
1	464037.16	2204315.4	893
2	464029.00	2204294.6	
3	463994.66	2204308.07	
4	463997.07	2204331.13	
1	464037.16	2204315.4	
Образуемый земельный участок :3У20			
1	464029.00	2204294.6	893
2	464019.17	2204269.54	
3	463991.75	2204280.29	
4	463994.66	2204308.07	
1	464029.00	2204294.6	
Образуемый земельный участок :3У21			
1	464019.17	2204269.54	900
2	464003.61	2204229.88	
3	463988.43	2204248.47	
4	463991.75	2204280.29	
1	464019.17	2204269.54	

Инва. № подл.	Подп. и дата	Взаи. инв. №

Изм.	Кол.уч	Лист	№док.	Подп.	Дата

25-П/05-ПМТ.ТЧ

Лист

7

Образуемый земельный участок :ЗУ22			
1	464027.8	2204397.49	918
2	464025.12	2204390.65	
3	464016.69	2204369.17	
4	464008.26	2204347.69	
5	463999.17	2204351.25	
6	464004.94	2204406.46	
1	464027.8	2204397.49	
Образуемый земельный участок :ЗУ23			
1	464039.67	2204427.75	910
2	464033.55	2204412.15	
3	464027.8	2204397.49	
4	464004.94	2204406.46	
5	464005.92	2204415.83	
6	464011.16	2204438.93	
1	464039.67	2204427.75	
Образуемый земельный участок :ЗУ24			
1	464049.75	2204453.44	909
2	464041.99	2204433.66	
3	464039.67	2204427.75	
4	464011.16	2204438.93	
5	464017.4	2204466.51	
1	464049.75	2204453.44	
Образуемый земельный участок :ЗУ25			
1	464058.86	2204476.67	911
2	464050.43	2204455.16	
3	464049.75	2204453.44	
4	464017.4	2204466.51	
5	464022.9	2204490.78	
1	464058.86	2204476.67	

***Рекомендации по порядку установления границ на местности***

Установление границ земельных участков на местности следует выполнять в соответствии с требованиями земельного законодательства, а также инструкции по проведению межевания.

Взаим. инв. №	
Подп. и дата	
Инв. № подл.	

Изм.	Кол.уч	Лист	№док.	Подп.	Дата

25-П/05-ПМТ.ТЧ

Лист

8

Вынос межевых знаков на местность необходимо выполнить в комплексе землеустроительных работ с обеспечением мер по уведомлению заинтересованных лиц и согласованию с ними границ.

**4. Целевое назначение лесов, вид (виды) разрешенного использования лесного участка, количественные и качественные характеристики лесного участка, сведения о нахождении лесного участка в границах особо защитных участков лесов (в случае, если подготовка проекта межевания территории осуществляется в целях определения местоположения границ образуемых и (или) изменяемых лесных участков**

Настоящий проект межевания территории не включает в себя участки лесов, лесничеств, лесопарков, лесных кварталов, лесотаксационных выделов или частей лесотаксационных выделов, не определяет их количественные и качественные характеристики, не содержит сведений о нахождении лесного участка в границах особо защитных участков лесов.

**5. Сведения о границах территории, в отношении которой утвержден проект межевания, содержащие перечень координат характерных точек этих границ в системе координат, используемой для ведения Единого государственного реестра недвижимости**

Перечень координат характерных точек границ, в отношении которой утвержден проект межевания территории представлен в таблице 2.

Таблица 2

№ точек	Координаты		Площадь кв. м
	X	Y	
1	463988.43	2202243.82	27995
2	464003.61	2202225.24	
3	464016.39	2202209.61	
4	464043.24	2202181.14	
5	464148.15	2202448.81	
6	464115.29	2202461.70	
7	464025.33	2202497.00	
8	464022.90	2202486.13	
9	464005.92	2202411.19	
1	463988.43	2202243.82	

Взаим. инв. №	
Подп. и дата	
Инв. № подл.	

Изм.	Кол.уч	Лист	№док.	Подп.	Дата	25-П/05-ПМТ.ТЧ	Лист
							9

**6. Красные линии**

Согласно ПЗЗ Школьненского сельского поселения на проектируемой территории в зоне СХ-1 застройка участка не допускается, места допустимого размещения объектов не предусматриваются, а также не предусматривается осуществление деятельности по комплексному и устойчивому развитию территории, поэтому установление красных линий не требуется.

**7. Зоны с особыми условиями использованием территории**

Согласно данным ЕГРН территория проектирования расположена в зоне с особыми условиями использования территории (ЗОУИТ):

- территориальная зона. «Зона сельскохозяйственных угодий (СХ-1) Школьненского сельского поселения Белореченского района Краснодарского края. Реестровый номер: 23:39-7.351;

- зона подтопления территории п. Проточный, х. Первомайский, п. Высотный Первомайского с/п, с. Великовечное Великовечненского с/п, с. Леонтьевское, х. Привольный, х. Новоселовский Школьненского с/п Белореченский р-он Краснодарского края при половодьях и паводках р. Белая 1% обеспеченности. Реестровый номер: 23:39-6.1345.

**8. Сведения о границах публичных сервитутов**

На территории проектирования границы публичных сервитутов отсутствуют.

**9. Сведения об объектах культурного наследия**

Согласно данным ЕГРН объекты культурного и археологического наследия, включенные в Единый государственный реестр, на территории проектирования отсутствуют.

Взаим. инв. №	
Подп. и дата	
Инв. № подл.	

							25-П/05-ПМТ.ТЧ	Лист
Изм.	Кол.уч	Лист	№док.	Подп.	Дата			10



**ЗАМЕСТИТЕЛЬ ГЛАВЫ  
МУНИЦИПАЛЬНОГО ОБРАЗОВАНИЯ  
БЕЛОРЕЧЕНСКИЙ РАЙОН**

Ленина ул., д. 66, г. Белореченск  
Краснодарский край, 352630  
тел.: (86155) 3-22-33, тел./факс: 3-22-65  
(e-mail) belorechensk@mo.krasnodar.ru

16.12.2024 № СЗ-6220/24

Начальнику управления  
архитектуры и  
градостроительства  
администрации муниципального  
образования Белореченский  
район

на № \_\_\_\_\_ от \_\_\_\_\_

Геманову С.Ф.

**СЛУЖЕБНАЯ ЗАПИСКА**

В целях реализации положений Федерального закона от 12.01.1995 г. № 5-ФЗ «О ветеранах», ввиду необходимости обеспечения ветеранов боевых действий земельными участками, предназначенных для ведения садоводства, управлением имущественных отношений определен земельный массив ориентировочной площадью 3га на территории с. Леонтьевское Школьненского сельского поселения (изображение прилагается).

На основании вышеизложенного, прошу Вас дать поручение МКУ «Архитектура и градостроительство» разработать проект межевания территории для формирования земельных участков примерной площадью до 1000 кв.м. каждый.

Приложение: 1 л. в 1 экз.



Подлинник электронного документа, подписанного  
электронной подписью, хранится в системе  
электронного документооборота администрации  
МО Белореченский район Краснодарского края

Сертификат 585A169B8CDE230448EF03DA7284DB5A  
Владелец Богданов Алексей Сергеевич  
Действителен с 13.05.2024 по 06.08.2025

А.С. Богданов

*в работе*

Магомеднабисва Карина Шамишевна  
(886155)31318

26.12.24

\*

\*

Сервис под...

ГБУ КК «Крайте...

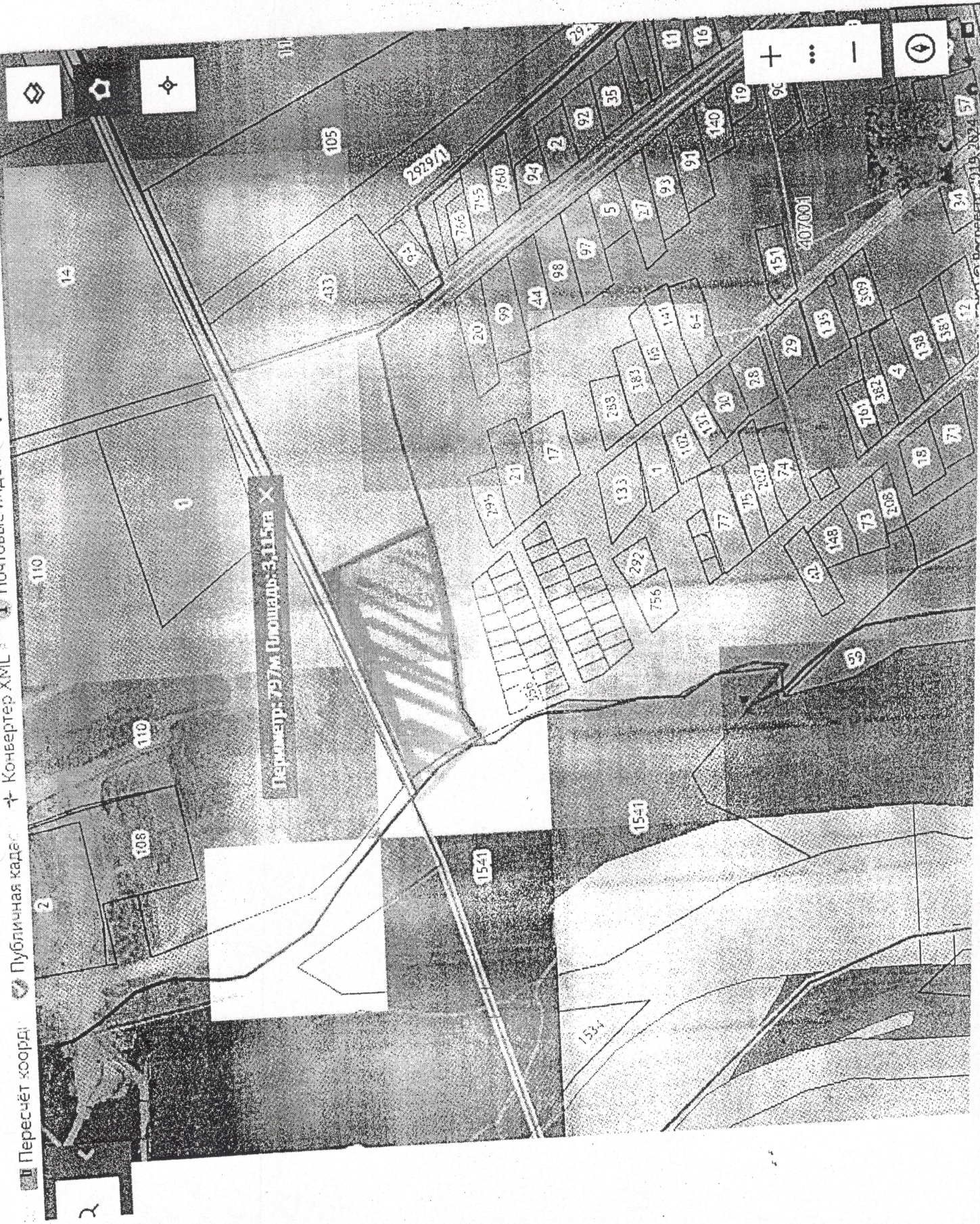
Почтовые индек...

Конвертер XML

Публичная када...

Пересчет коорди...

2



## ТЕХНИЧЕСКОЕ ЗАДАНИЕ

на подготовку проекта межевания территории, предназначенной для ведения садоводства,  
по адресу: Краснодарский край, Школьненское сельское поселение, Белореченский район,  
с. Леонтьевское, кадастровый квартал 23:39:0416001

№ п/п	Наименование разделов	Содержание
1	Основание для проектирования	Служебная записка заместителя главы муниципального образования Белореченский район А.С. Богданова от 16.12.2024 г. №СЗ-6220/24
2	Заказчик	Администрация МО Белореченский район
3	Проектная организация	МКУ «Архитектура и градостроительство МО Белореченский район»
3	Стадия проектирования	Проект межевания территории
5	Нормативно-правовая база	<ul style="list-style-type: none"> <li>- Градостроительный кодекс РФ от 29.12.2004г. №190-ФЗ, ст.43;</li> <li>- Земельный кодекс РФ от 25.10.2001 №136-ФЗ;</li> <li>- Федеральный закон «О государственной регистрации недвижимости» от 13.07.2015 № 218-ФЗ;</li> <li>-Федеральный закон «О кадастровой деятельности» от 24.07.2007 №221-ФЗ;</li> <li>- СП 42.13330.2016, актуализированная редакция СНиП 2.07.01-89*; «Градостроительство. Планировка и застройка городских и сельских поселений»;</li> <li>- Генеральный план Школьненского сельского поселения Белореченского района Краснодарского края, утвержденный решением Совета Школьненского сельского поселения от 31.08.2012 г. №140 (в редакции решения от 05.10.2016 г. №334);</li> <li>- Правила землепользования и застройки Школьненского сельского поселения, утвержденные решением Совета Школьненского сельского поселения от 02.06.2014 г. №217 (в действующей редакции).</li> </ul>
6	Описание проектируемой территории с указанием ее наименования и основных характеристик	Территория проектирования расположена на северной окраине села Леонтьевское вдоль границы населенного пункта на территории Школьненского сельского поселения Белореченского района на землях сельскохозяйственного использования, в границах кадастрового квартала 23:39:0416001.
8	Границы (пределы проектирования)	Проект межевания территории предусматривает формирование земельных участков, предназначенных для ведения садоводства, в пределах территории земель сельскохозяйственного использования ориентировочной площадью 3,0 га.
9	Цели и задачи выполнения работ	Цель – формирование земельных участков с видом основного использования - «садоводство» площадью до 1000 кв.м.
10	Основные требования к составу проекта, последовательность выполнения работ	<p>В соответствии со статьей 43 Градостроительного кодекса РФ проект межевания территории состоит из основной (утверждаемой) части:</p> <ul style="list-style-type: none"> <li>- текстовая часть;</li> <li>- графическая часть;</li> </ul> <p>и материалов по обоснованию проекта межевания – графическая часть.</p> <p><i>Основная часть проекта межевания территории (утверждаемая часть) содержит:</i></p> <p><u>-Текстовую часть</u> должна содержать следующую информацию:</p> <ol style="list-style-type: none"> <li>1) перечень и сведения о площади образуемых земельных участков, в том числе возможные способы их образования;</li> <li>2) целевое назначение лесов, вид (виды) разрешенного исполь-</li> </ol>

№ п/п	Наименование разделов	Содержание
		<p>зования лесного участка, количественные и качественные характеристики лесного участка, сведения о нахождении лесного участка в границах особо защитных участков лесов (в случае, если подготовка проекта межевания территории осуществляется в целях определения местоположения границ образуемых и (или) изменяемых лесных участков);</p> <p>5) сведения о границах территории, в отношении которой утверждён проект межевания, содержащие перечень координат характерных точек этих границ в системе координат, используемой для ведения Единого государственного реестра недвижимости. Координаты характерных точек границ территории, в отношении которой утверждён проект межевания, определяются в соответствии с требованиями к точности определения координат характерных точек границ, установленных в соответствии с настоящим Кодексом для территориальных зон.</p> <p>- <u>Графическая часть</u> включает в себя чертёж межевания территории. На чертеже межевания территории отображаются:</p> <ol style="list-style-type: none"> <li>1) границы образуемых и (или) изменяемых земельных участков, условные номера образуемых земельных участков, в том числе в отношении которых предполагаются их резервирование и (или) изъятие для государственных или муниципальных нужд;</li> <li>2) границы публичных сервитутов.</li> </ol> <p><i>Материалы по обоснованию проекта межевания территории) включают в себя чертежи, на которых отображаются:</i></p> <ol style="list-style-type: none"> <li>1) границы существующих земельных участков;</li> <li>2) границы зон с особыми условиями использования территорий;</li> <li>3) местоположение существующих объектов капитального строительства;</li> <li>4) границы особо охраняемых природных территорий;</li> <li>5) границы территорий объектов культурного наследия;</li> <li>6) границы лесничеств, участков лесничеств, лесных кварталов, лесотаксационных выделов или частей лесотаксационных выделов.</li> </ol>
11	Исходные материалы	<p>Исходные данные предоставляются Заказчиком:</p> <ul style="list-style-type: none"> <li>- топографическая съёмка, выполненная МКУ «Архитектура и градостроительство МО Белореченский район» в декабре 2024 г. в системе координат МСК-23.</li> </ul>
13	Порядок согласования, обсуждения и утверждения градостроительной документации	<p>На стадии разработки проекта межевания основные проектные решения согласовываются с Заказчиком.</p> <p>Процедуры опубликования, обсуждения, согласования и утверждения организуются и проводятся Заказчиком при участии Исполнителя.</p>
12	Основные требования к форме проектной документации, передаваемой заказчику	<p>Проектную документацию Исполнитель передает Заказчику:</p> <ul style="list-style-type: none"> <li>- на бумажном носителе в 2-х экземплярах;</li> <li>- на электронном носителе CD в формате PDF в 1 экземпляре.</li> </ul>

**ЗАКАЗЧИК:**  
заместителя главы МО  
Белореченский район



А.С. Богданова

**2365034404-20250206-0801**

(регистрационный номер выписки)

**06.02.2025**

(дата формирования выписки)

## ВЫПИСКА

**из единого реестра сведений о членах саморегулируемых организаций в области инженерных изысканий и в области архитектурно-строительного проектирования и их обязательствах**

**Настоящая выписка содержит сведения о юридическом лице (индивидуальном предпринимателе), осуществляющем подготовку проектной документации:**

**МУНИЦИПАЛЬНОЕ КАЗЕННОЕ УЧРЕЖДЕНИЕ "АРХИТЕКТУРА И ГРАДОСТРОИТЕЛЬСТВО МУНИЦИПАЛЬНОГО ОБРАЗОВАНИЯ БЕЛОРЕЧЕНСКИЙ РАЙОН"**

(полное наименование юридического лица/ФИО индивидуального предпринимателя)

**1242300047549**

(основной государственный регистрационный номер)

### 1. Сведения о члене саморегулируемой организации:

1.1	Идентификационный номер налогоплательщика	2365034404
1.2	Полное наименование юридического лица (Фамилия Имя Отчество индивидуального предпринимателя)	МУНИЦИПАЛЬНОЕ КАЗЕННОЕ УЧРЕЖДЕНИЕ "АРХИТЕКТУРА И ГРАДОСТРОИТЕЛЬСТВО МУНИЦИПАЛЬНОГО ОБРАЗОВАНИЯ БЕЛОРЕЧЕНСКИЙ РАЙОН"
1.3	Сокращенное наименование юридического лица	МКУ "АРХИТЕКТУРА И ГРАДОСТРОИТЕЛЬСТВО МО БЕЛОРЕЧЕНСКИЙ РАЙОН"
1.4	Адрес юридического лица Место фактического осуществления деятельности (для индивидуального предпринимателя)	352630, Россия, Краснодарский край, Белореченск, ул. Ленина, 66, 1
1.5	Является членом саморегулируемой организации	Ассоциация «Национальный альянс проектировщиков «ГлавПроект» (СРО-П-174-01102012)
1.6	Регистрационный номер члена саморегулируемой организации	П-174-002368004905-0880
1.7	Дата вступления в силу решения о приеме в члены саморегулируемой организации	03.10.2014
1.8	Дата и номер решения об исключении из членов саморегулируемой организации, основания исключения	

### 2. Сведения о наличии у члена саморегулируемой организации права осуществлять подготовку проектной документации:

2.1 в отношении объектов капитального строительства (кроме особо опасных, технически сложных и уникальных объектов, объектов использования атомной энергии) (дата возникновения/изменения права)	2.2 в отношении особо опасных, технически сложных и уникальных объектов капитального строительства (кроме объектов использования атомной энергии) (дата возникновения/изменения права)	2.3 в отношении объектов использования атомной энергии (дата возникновения/изменения права)
Да, 03.10.2014	Нет	Нет



### 3. Компенсационный фонд возмещения вреда

3.1	Уровень ответственности члена саморегулируемой организации по обязательствам по договору подряда на подготовку проектной документации, в соответствии с которым указанным членом внесен взнос в компенсационный фонд возмещения вреда	Первый уровень ответственности (не превышает двадцать пять миллионов рублей)
3.2	Сведения о приостановлении / прекращении права осуществлять подготовку проектной документации объектов капитального строительства	

### 4. Компенсационный фонд обеспечения договорных обязательств

4.1	Дата, с которой член саморегулируемой организации имеет право осуществлять подготовку проектной документации по договорам подряда, заключаемым с использованием конкурентных способов заключения договоров, в соответствии с которым указанным членом внесен взнос в компенсационный фонд обеспечения договорных обязательств	
4.2	Уровень ответственности члена саморегулируемой организации по обязательствам по договорам подряда на подготовку проектной документации, заключаемым с использованием конкурентных способов заключения договоров, в соответствии с которым указанным членом внесен взнос в компенсационный фонд обеспечения договорных обязательств	Нет
4.3	Дата уплаты дополнительного взноса	Нет
4.4	Сведения о приостановлении / прекращении права осуществлять подготовку проектной документации по договорам подряда, заключаемым с использованием конкурентных способов заключения договоров	

### 5. Фактический совокупный размер обязательств

5.1	Фактический совокупный размер обязательств по договорам подряда на подготовку проектной документации, заключаемым с использованием конкурентных способов заключения договоров на дату выдачи выписки	Нет
-----	--	-----

Руководитель аппарата



ДОКУМЕНТ ПОДПИСАН УСИЛЕННОЙ КВАЛИФИЦИРОВАННОЙ  
ЭЛЕКТРОННОЙ ПОДПИСЬЮ

Владелец: Кожуховский Алексей Олегович

123056, г. Москва, ул. 2-ая Брестская, д.5

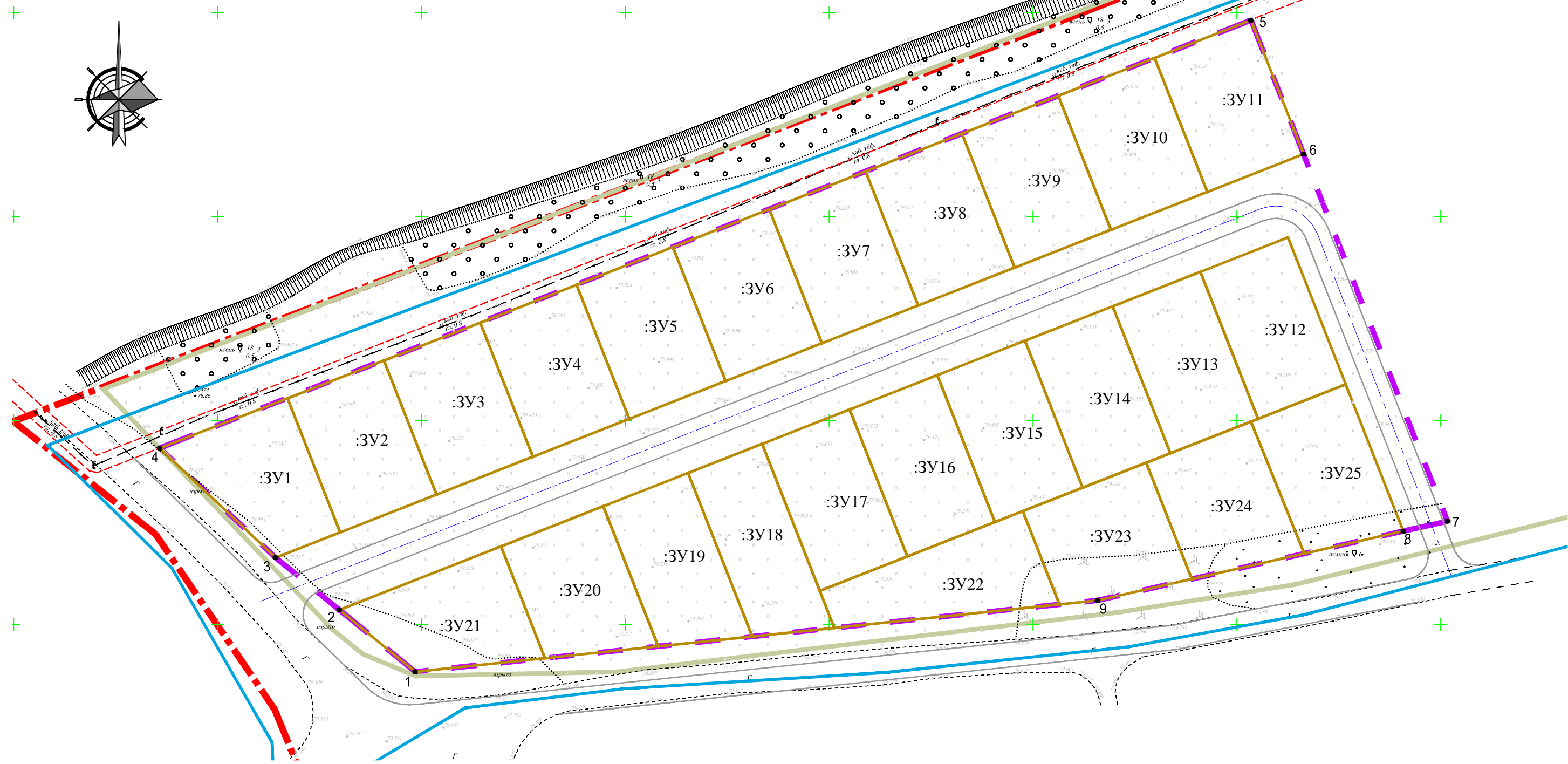
СЕРТИФИКАТ 053be38e002cb2f5ae4596563321274ad8

ДЕЙСТВИТЕЛЕН: С 18.11.2024 ПО 18.11.2025

А.О. Кожуховский



# Чертеж межевания территории



## УСЛОВНЫЕ ОБОЗНАЧЕНИЯ

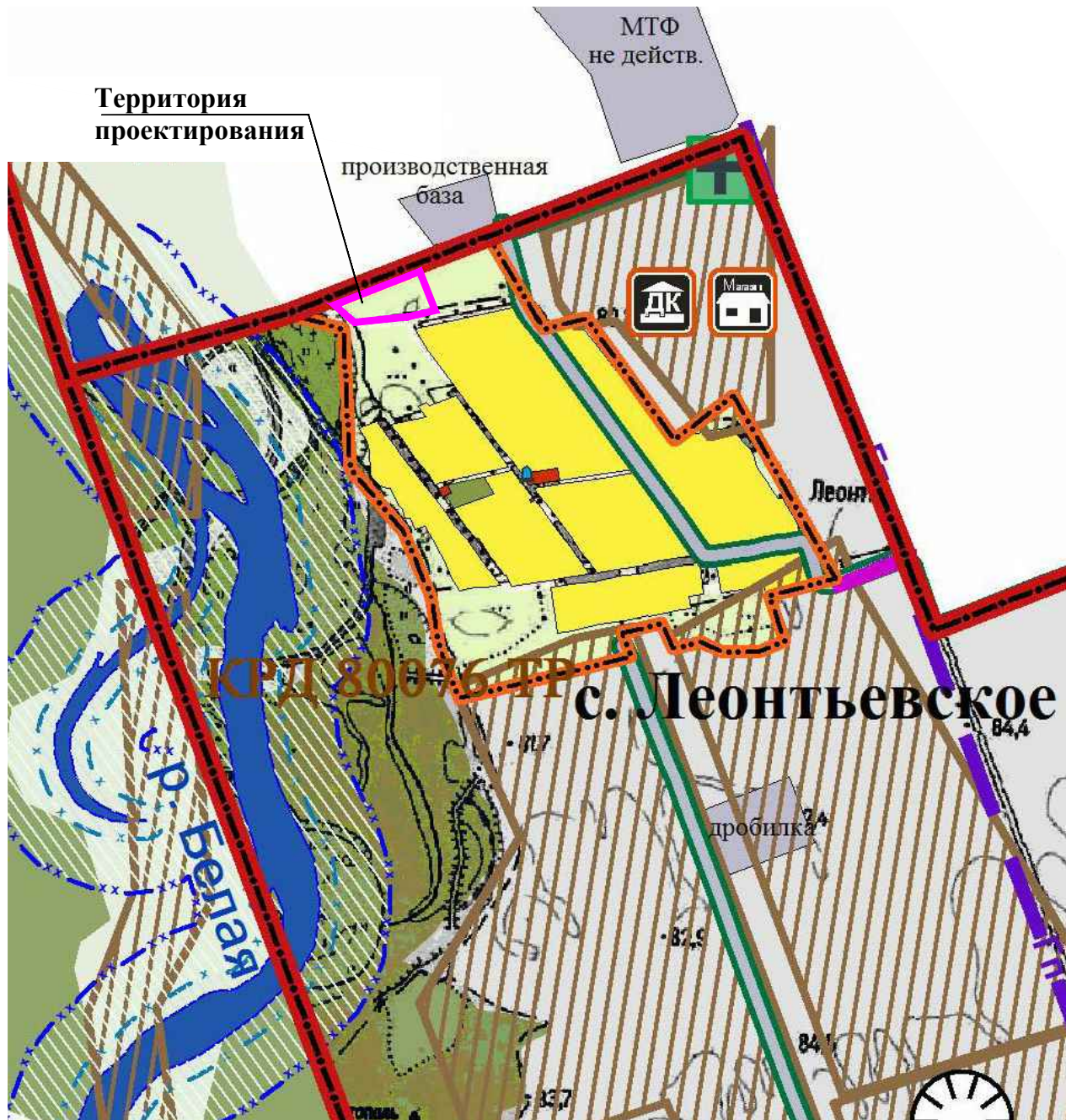
	Граница населенного пункта
	Граница проектирования
	Граница кадастрового квартала
	Граница функциональной зоны СХ-1
	Границы существующих земельных участков, стоящих на кадастровом учете
	Границы образуемых земельных участков
	Кабель связи ВОЛС Краснодар-Майкоп-Армавир

						<b>25-П/05- ПМТ.ГЧ</b>			
						Проект межевания территории, предназначенной для ведения садоводства, по адресу: Краснодарский край, Белореченский район, Школьненское сельское поселение, с. Леонтьевское, кадастровый квартал 23:39:0416001			
Изм.	Кол.уч	Лист	№Док	Подп.	Дата	Проект межевания территории. Основная часть	Стадия	Лист	Листов
							ПМТ	1	
						Чертеж межевания территории. М1:1000	МКУ "Архитектура и градостроительство МО Белореченский район"		
Кад. инж.	Козловцев								


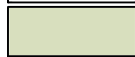

Взам. инв. №	
Подп. и дата	
Инв. № подл.	


# СИТУАЦИОННЫЙ ПЛАН

с. Леонтьевское

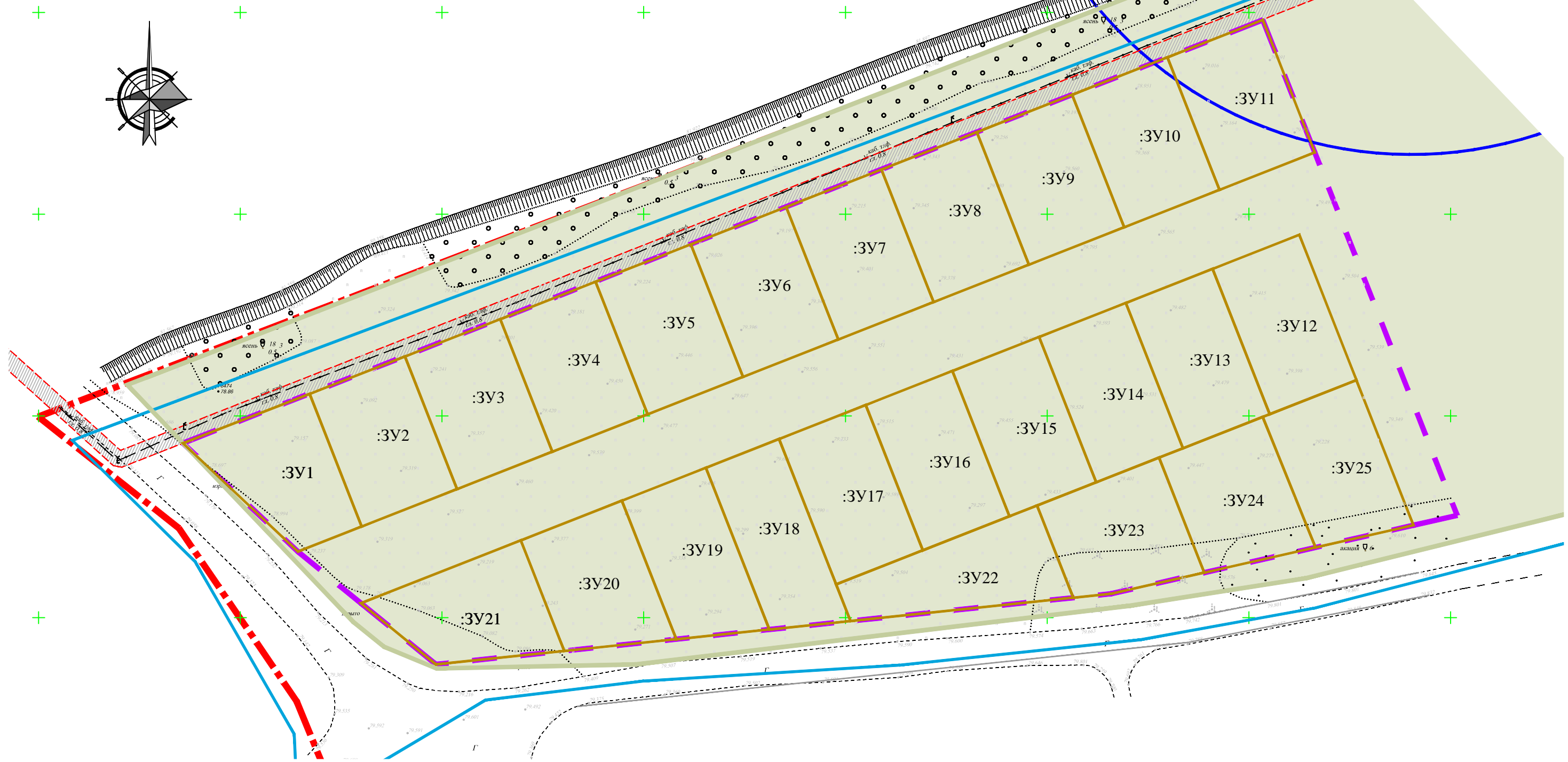


## УСЛОВНЫЕ ОБОЗНАЧЕНИЯ

-  Граница населенного пункта
-  Территория земель сельскохозяйственного использования
-  Территория индивидуальной жилой застройки с приусадебными участками

Взам. инв. №							<b>25-П/05- ПМТ.ГЧ</b>		
							Проект межевания территории, предназначенной для ведения садоводства, по адресу: Краснодарский край, Белореченский район, Школьненское сельское поселение, с. Леонтьевское, кадастровый квартал 23:39:0416001		
Подп. и дата	Изм.	Кол.уч.	Лист	№Док	Подп.	Дата	Стадия	Лист	Листов
							ПМТ	2	
Инв.№ подл.	Кад. инж.	Козловцев					МКУ "Архитектура и градостроительство МО Белореченский район"		
	Ситуационный план								

# Чертеж межевания территории



## УСЛОВНЫЕ ОБОЗНАЧЕНИЯ

	Граница населенного пункта
	Граница проектирования
	Граница кадастрового квартала
	Границы образуемых земельных участков
	Территория земель сельскохозяйственного использования
	Охранная зона кабеля связи ВОЛС Краснодар-Майкоп-Армавир
	Граница ориентировочной санитарно-защитной зоны от производственных, сельскохозяйственных предприятий, производств и объектов специального назначения

Взам. инв. №	
Подп. и дата	
Инв. № подл.	

						<b>25-П/05- ПМТ.ГЧ</b>			
						Проект межевания территории, предназначенной для ведения садоводства, по адресу: Краснодарский край, Белореченский район, Школьненское сельское поселение, с. Леонтьевское, кадастровый квартал 23:39:0416001			
Изм.	Кол.уч	Лист	№Док	Подп.	Дата	Проект межевания территории. Материалы по обоснованию	Стадия	Лист	Листов
							ПМТ	3	
Кад. инж. Козловцев						Чертеж межевания территории. М1:1000	МКУ "Архитектура и градостроительство МО Белореченский район"		